

KÜTAHYA YÜZEY ARAŞTIRMASI

Bilecik Şeyh Edebali Üniversitesi Arkeoloji Bölümü öğretim üyesi Doç. Dr. Erkan Fidan başkanlığında sürdürülen ‘Eskişehir ve Kütahya İlleri Tarih Öncesi Dönem YüzeY Araştırmaları’ kapsamında Kütahya il sınırları içerisinde 2018 yılının Ağustos ve Eylül aylarında yaklaşık 20 gün boyunca yüzeY araştırması gerçekleştirilmiştir.

Kütahya’daki çalışmaların önemli bir kısmı Tavşanlı Höyük üzerinde yoğunlaşmıştır. Belli belirsiz iki koniden oluşan Tavşanlı Höyük, 50 x 50 m karelere bölünerek incelenmiştir. Geç Kalkolitik Dönem’den Geç Tunç Çağı’na kadar, yaklaşık olarak MÖ 3500 ile MÖ 1200 yılları arasında iskan edilmiş olan Tavşanlı Höyüğün güneydoğu kesiminde ise Klasik Dönem malzemesi bulunmuştur. Ayrıca tepe üzerinde çok az da olsa Doğu Roma Dönemi malzemesi bulunmaktadır. Tavşanlı Höyük, daha önce yapılan araştırmaların aksine Batı Anadolu ölçülerine göre çok daha büyük bir yerleşme görünümündedir. Höyük, malzeme dağılımına bakıldığında 650 m x 680 m ebatlarına ulaşmaktadır. Bu duruma göre yaklaşık 44 hektarlık bir yerleşme söz konusudur. Höyük ova seviyesinden de 14 m yüksekliktedir. Ayrıca Tavşanlı Höyük ile Orhaneli Çayı arasında sit alanı dışında kalan kısımda karot sondajları ile de jeoarkeolojik anlamda çok önemli veriler elde edilmiştir.



Tavşanlı Höyük, kuzeybatıdan



Tavşanlı Höyük intensive survey karelej sistemi ve malzeme dağılımına göre yerleşme dış sınırı (Çizim: F. Karadaş)

Araştırmanın ilk sonuçları, Tavşanlı Höyük'ün, Batı Anadolu'nun en önemli MÖ II. Binyıl yerleşmelerinden bir tanesi olabileceğini göstermiştir. Geç Tunç Çağı'nın yanında özellikle erken Orta Tunç Çağı (Kültepe 2. Tabaka – Erken Koloni Dönemi) yerleşmesi çok güçlü görünmektedir. Yerleşme, bölgedeki kereste, bakır ve gümüş gibi hammadde kaynakların temini ve ticaret ağı çerçevesinde aktarımı için kurulmuş önemli bir kent olabilir. Muhtemelen yerleşme, bu organizasyonu sağlayan yöneticinin oturduğu ve depolamanın yapıldığı yukarı şehir ile işçilerin oturduğu ve üretimin yapıldığı geniş bir aşağı şehirden oluşmaktadır. Büyük oranda yangın geçirdiği anlaşılan yerleşmede hemen pulluk altında yangın geçirmiş MÖ II. Binyıl tabakaları izlenebilmektedir. İleride burada yapılacak arkeolojik kazıların Anadolu

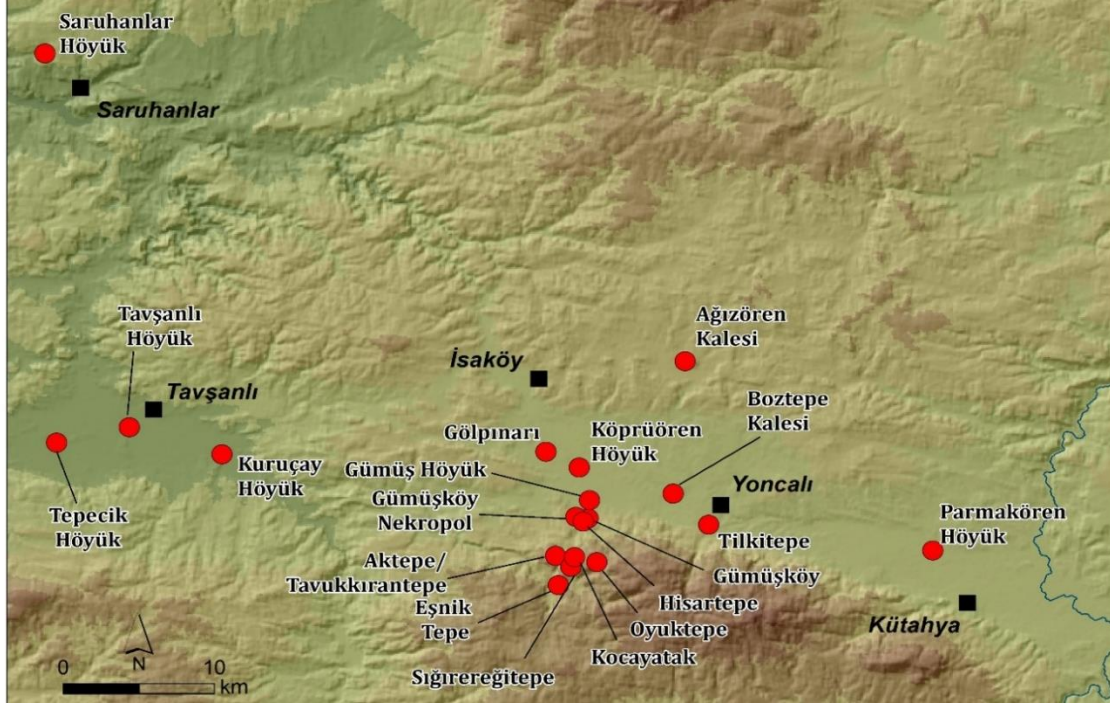
arkeolojisi için çok önemli sonuçlar doğuracağı ve çok fazla buluntu ve bilgi sunacağı kesindir.

Kütahya'da diğer önemli bir yerleşme olan Köprüören Höyüğü'nde de araştırmalar gerçekleştirilmiştir. 230 x 210 m ebatlarında olup, ova seviyesinden de 8 m yükseklikteki höyük üzerinde İlk Tunç Çağı, Orta Tunç Çağı ve Roma Dönemi'ne ait çanak çömlek parçaları gözlemlenmiştir. Ayrıca höyük üzerinde çok fazla sayıda metal cürufu ele geçirilmiştir. Ayrıca Kütahya'da Tepecik, Beyköy, Moymul ve Hacıkebir höyükleri de ziyaret edilmiştir.



Köprüören Höyük hava fotoğrafı

Kütahya ilindeki 2018 yılı yüzey araştırmalarının diğer önemli bir çalışma amacı da Anadolu madencilik tarihinin erken aşamalarının aydınlatılması ile ilgili olmuştur. Bu kapsamdaki çalışmalar Gümüşköy ve çevresi ile Tavşanlı Ovası'nda sürdürülmüştür.



Kütahya ilinde madencilik faaliyetleri kapsamında ziyaret edilen yerleşme ya da mevkiiler (Harita M. Massa)

Gümüşköy çevresinde, Aktepe, Tavukkıran Tepe ve Sığırereğitepe ile Hisartepesi mevkiilerinin yanında Gümüş Höyük, Köprüören Höyük, Tavşanlı Höyük ve Saruhanlar Höyük üzerinde madencilik ile ilişkili faaliyetlere ait ipuçları ele geçirilmiştir. İlk analizler bakır ve gümüş üretimini kanıtlayacak niteliktedir. Söz konusu araştırmalarla bölgenin madencilik tarihinin çok eski tarihlere gittiği onaylanmıştır. Bunun yoğunluğunun tespit edilmesi için ise 2019 yılında çalışmalara devam edilmesi planlanmaktadır.

Kütahya 2018 yılı yüzey araştırma ekibi



*Doç. Dr. Erkan Fidan
Bilecik Şeyh Edebali Üniversitesi Arkeoloji Bölümü*